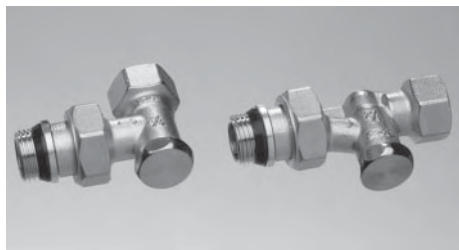


Grifería para radiadores



Detentor Serie NT y 200 para roscar

(rosca hembra)

Detentor para radiadores de calefacción por agua caliente.

Características principales

- Cuerpo fabricado en latón estampado con acabado cromado mate para las de roscar y niquelado para las de soldar.
- La rosca del enlace, incorpora una junta especial que permite, el montaje directamente al emisor, sin necesidad de usar cáñamo o teflón.
- Montaje de enlace mediante llave hexagonal (Allen).
- Estanquidad enlace-cuerpo llave mediante arandela de plástico.
- Posibilidad de regular el caudal hasta el cierre total del paso del agua.
- Temperatura máxima de trabajo: 110 °C.
- Presión máxima de trabajo: 10 bar.

Detentor para roscar:

- Para tubería de hierro (roscar)
- Para tubería de cobre con enlaces de compresión (ver enlaces de compresión).
- Para tuberías de cobre, plástico y multicapa con adaptador y el enlace de compresión correspondiente (ver enlaces de compresión).

Detentor para soldar:

- Para tubería de cobre 10/12, 12/14, 13/15, 14/16, o 16/18.

Detentor Serie NT y 200 para soldar

Detentor para radiadores de calefacción por agua caliente.

Forma de suministro

- En cajas de 10 unidades.

Para roscar

Opcionalmente se puede suministrar enlaces a compresión para tubo de cobre, ó para tubo de plástico (ver enlaces de compresión)

- Indicar tipo paso (recto o escuadra), rosca enlace (3/8", 1/2" ó 3/4") y diámetro tubo de cobre o tubo de plástico para los enlaces de compresión.

Para soldar

- Indicar tipo paso (escuadra), rosca enlace (3/8" ó 1/2") y diámetro tubo de cobre (10/12, 12/14, 13/15, 14/16 ó 16/18).

Dimensiones y Características Técnicas

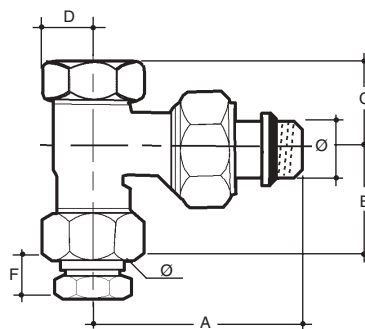
Paso escuadra

| Modelo | Ø | Tubo de cobre | Cotas mm | | | | |
|-------------|-------|---------------|----------|------|------|------|------|
| | | | A | B | C | D | F |
| Para roscar | 3/8" | - | 48,5 | 27,5 | 16,0 | 10,4 | 10,5 |
| | 1/2" | - | 54,0 | 28,5 | 19,0 | 12,0 | 11,0 |
| | 3/4" | - | 63,5 | 28,0 | 20,0 | 13,0 | - |
| Para soldar | 3/8" | 10/12 | 48,5 | 21,0 | 15,7 | 10,5 | - |
| | 3/8" | 12/14 | 48,5 | 22,0 | 15,7 | 10,5 | - |
| | 1/2" | 12/14 | 54,0 | 22,5 | 19,0 | 12,0 | - |
| | 1/2" | 13/15 | 54,0 | 23,0 | 19,0 | 12,0 | - |
| | 1/2" | 14/16 | 54,0 | 23,5 | 19,0 | 12,0 | - |
| 1/2" | 16/18 | 54,0 | 25,3 | 20,0 | 12,0 | - | |

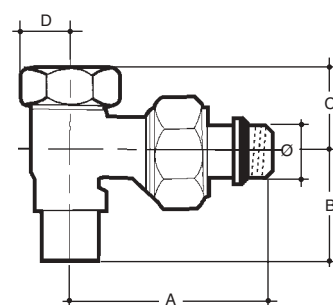
Paso recto

| Modelo | Ø | Tubo de cobre | Cotas mm | | | | | |
|-------------|------|---------------|----------|----|------|------|------|------|
| | | | A | B | C | D | E | F |
| Para roscar | 3/8" | - | 51,0 | 15 | 23,5 | 10,5 | 29,0 | 10,5 |
| | 1/2" | - | 54,0 | 17 | 28,0 | 12,0 | 32,0 | 11,0 |
| | 3/4" | - | 55,5 | 21 | 29,0 | 13,0 | 26,5 | - |

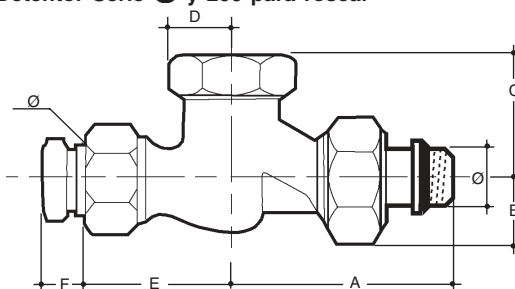
Detentor Serie NT y 200 para roscar



Detentor Serie NT y 200 para soldar



Detentor Serie NT y 200 para roscar



Grifería para radiadores

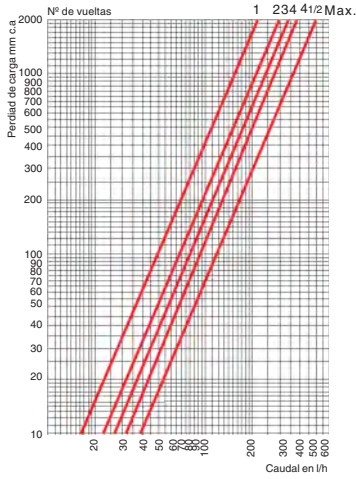
Gráficos para realizar la regulación primaria

(Serie **ND**, 200 (rosca hembra) y Serie **ND** 1/2" M16 y M18 (rosca macho))

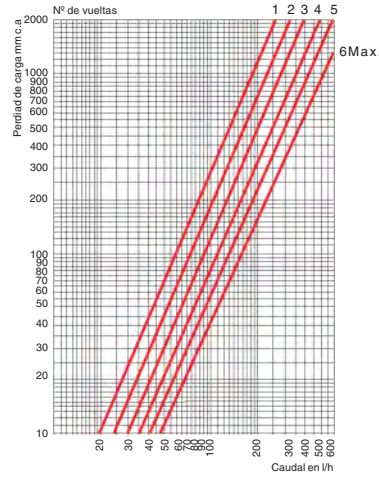
Esta regulación se utiliza para equilibrar la instalación de calefacción, de acuerdo con las necesidades establecidas durante el cálculo de calorías de cada local.

Los números indicados en las pendientes de cada gráfico corresponden al número de vueltas del mecanismo de regulación y cierre partiendo del detentor cerrado.

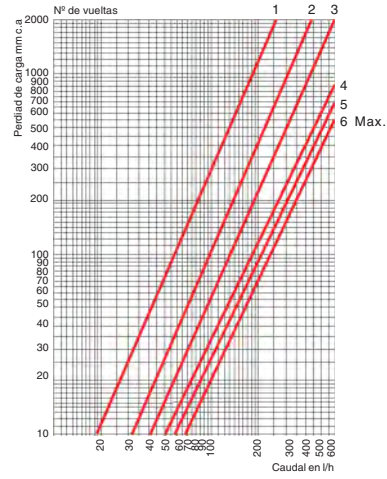
Detentor 3/8" escuadra (rosca hembra)



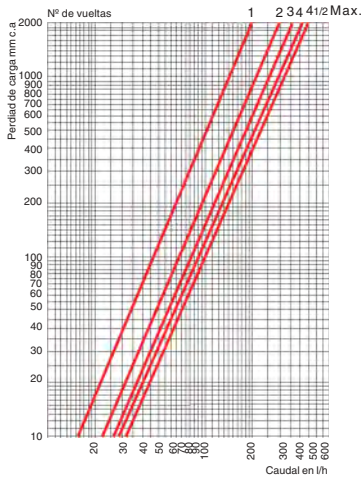
Detentor 1/2" escuadra (rosca hembra y macho)



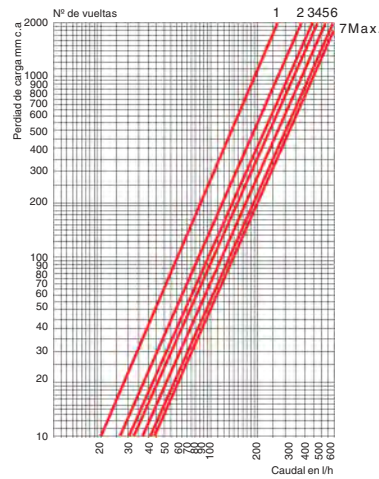
Detentor 3/4" escuadra (rosca hembra)



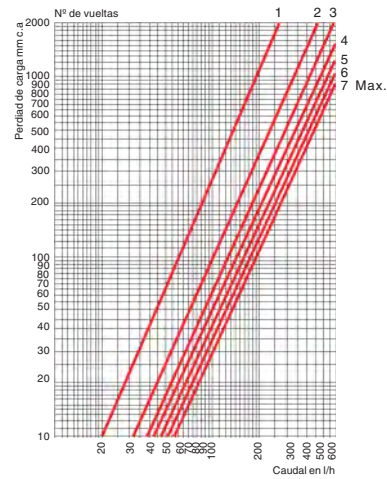
Detentor 3/8" recto (rosca hembra)



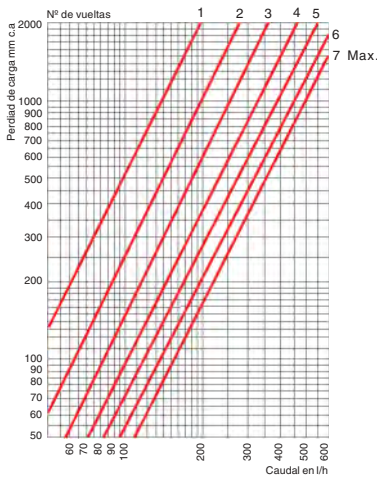
Detentor 1/2" recto (rosca hembra y macho)



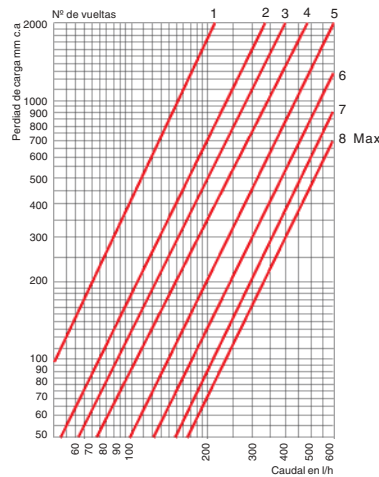
Detentor 3/4" recto (rosca hembra)



Detentor 3/8" escuadra SOLDAR



Detentor 1/2" escuadra SOLDAR



Detentor cromado 1/2" escuadra 13-15

