

Combustibles gas y gasóleo

Calderas y Grupos Térmicos de fundición de Baja Temperatura

HF

Calderas y Grupos Térmicos de fundición, de 77.400 kcal/h a 249.400 kcal/h de potencia para instalaciones de calefacción y agua caliente hasta 6 bar y 100 °C

Características principales

- Cuerpo de caldera formado por elementos de fundición de alto intercambio de calor y gran caudal de agua.
- Hogar sobrepresionado de alta eficiencia y calorifugado con doble aislante de fibra de vidrio de 50 mm de espesor.
- Puerta de quemador reversible, fácilmente adaptable para abrirse a la derecha o a la izquierda según necesidades.
- Posibilidad de funcionamiento a temperatura variable.
- Circuito de humos con tres pasos.
- Turbuladores longitudinales que aumentan la potencia.
- Puerta de acceso frontal para la fácil limpieza del hogar.
- Homologada como caldera de Baja Temperatura y ★★ según Directiva de Rendimientos, 92/42/CEE.

Componentes adicionales

- Cuadro de control CS para quemador de dos etapas (suministro obligatorio).
- Barras de montaje HF1 y HF2 (ver tabla en página siguiente).

Forma de suministro

En 7 bultos:

- Cuadro de control.
- Cuerpo de caldera desmontado.
- Accesorios montaje del cuerpo.
- Envolverte.



- Turbuladores.
- Accesorios varios.
- Juego de tirantes.

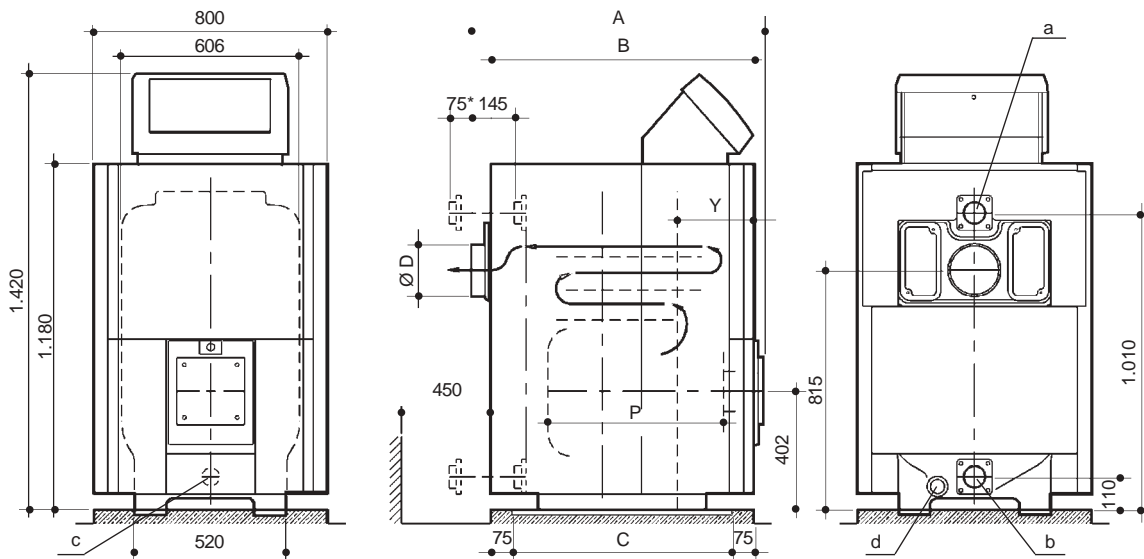
NOTAS:

- **Bajo demanda puede suministrarse el cuerpo caldera montado. Consultar precios.**
- **La gama HF se comercializa solamente en los mercados de España y Portugal.**

Suministro opcional

- Quemadores de gas o gasóleo de dos etapas (Ver tabla acoplamiento de quemadores y calderas).
- Línea de gas (versiones con quemador de gas).
- Kit gas propano (versiones con quemador de gas propano)

Dimensiones y Características Técnicas



| Modelos | Cotas mm | | | | | Ida a | Retorno b | Conexiones | | Ø D |
|---------|----------|-------|-------|-----|-------|----------|--------------|---------------|--------------|-----|
| | A | B | C | Y | P** | | | Limpieza c | Vaciado d | |
| HF 90 | 995 | 900 | 750 | 292 | 595 | DN 65 | DN 65 | 2" | 1 1/2" | 180 |
| HF 130 | 1.165 | 1.070 | 920 | 292 | 765 | DN 65 | DN 65 | 2" | 1 1/2" | 180 |
| HF 170 | 1.335 | 1.240 | 1.090 | 292 | 935 | DN 65 | DN 65 | 2" | 1 1/2" | 180 |
| HF 210 | 1.505 | 1.410 | 1.260 | 292 | 1.105 | DN 65 | DN 65 | 2" | 1 1/2" | 180 |
| HF 250 | 1.675 | 1.580 | 1.430 | 292 | 1.275 | DN 65 | DN 65 | 2" | 1 1/2" | 200 |
| HF 290 | 1.845 | 1.750 | 1.600 | 292 | 1.445 | DN 65 | DN 65 | 2" | 1 1/2" | 200 |

* = Cota con manguitos para la conexión de agua.

** = Profundidad de la cámara de combustión.

Combustibles gas y gasóleo

Calderas y Grupos Térmicos de fundición y de Baja Temperatura

| Modelo | Potencia útil | | Rendimiento comb. % | (*) Rend. útil al 30% Potencia nominal % | Sobrepresión cámara combustión mm.c.a. | Pérdida presión circuito agua $\Delta t=15^{\circ}\text{C}$ mm.c.a. | Peso aprox. kg | Capac. agua litros |
|--------|---------------|-----|---------------------|--|--|---|----------------|--------------------|
| | kcal/h | kW | | | | | | |
| HF 90 | 77.400 | 90 | 93,9 | 90,6 | 2 | 50 | 610 | 112 |
| HF 130 | 111.800 | 130 | 93,7 | 90,8 | 5 | 90 | 721 | 136 |
| HF 170 | 146.200 | 170 | 93,6 | 91,0 | 8 | 150 | 838 | 160 |
| HF 210 | 180.600 | 210 | 93,4 | 91,2 | 12 | 210 | 949 | 184 |
| HF 250 | 215.000 | 250 | 93,3 | 91,4 | 18 | 310 | 1.061 | 208 |
| HF 290 | 249.400 | 290 | 93,2 | 91,6 | 23 | 500 | 1.179 | 232 |

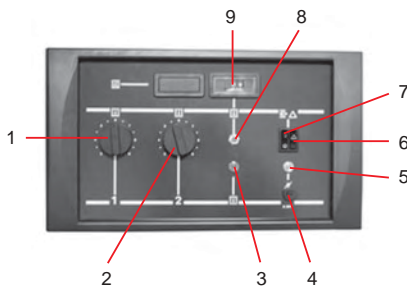
(*)= Rendimiento útil al 30% de la potencia nominal (con temperatura media de 50 °C).

| Modelo | Quemadores de 2 etapas | | Temperatura de humos °C |
|--------|------------------------|-------------|-------------------------|
| | Gasóleo | Gas | |
| HF 90 | CRONO 10-L2 | CRONO 15-G2 | 174 |
| HF 130 | CRONO 15-L2 | CRONO 15-G2 | 177 |
| HF 170 | CRONO 20-L2 | CRONO 20-G2 | 180 |
| HF 210 | CRONO 25-L2 | CRONO 20-G2 | 182 |
| HF 250 | TECNO 28-L | CRONO 30-G2 | 185 |
| HF 290 | TECNO 28-L | CRONO 30-G2 | 188 |

Barras de montaje según modelos

| Modelo | Barra montaje |
|--------|---------------|
| HF 90 | HF1 |
| HF 130 | HF1 |
| HF 170 | HF1 |
| HF 210 | HF1 |
| HF 250 | HF1 + HF2 |
| HF 290 | HF1 + HF2 |

Cuadros de regulación y control de 2 etapas



1. Termostato regulación primera etapa.
2. Termostato regulación segunda etapa.
3. Piloto bloqueo quemador.
4. Fusible de seguridad (6,3 A)
5. Piloto de tensión.
6. Interruptor de rearme.
7. Interruptor general.
8. Termostato de seguridad (110 °C.).
9. Termómetro de regulación.

Sección de caldera

