

# Combustible gas

## Calderas de fundición de Baja Temperatura

### G 100 IE

Calderas de fundición, de 28.100 a 108.300 kcal/h de potencia, útil para instalaciones de Calefacción por agua caliente hasta 4 bar y 95 °C.

### G 100 XIE de bajo NO<sub>x</sub>

Calderas de fundición, de 28.100 a 108.300 kcal/h de potencia, útil para instalaciones de Calefacción por agua caliente hasta 4 bar y 95 °C.

Baja emisión de NO<sub>x</sub> (clase2) modelos G 100/30, 40, 50, 70 XIE y (clase 3) modelos G 100/70-2, 90 y 110 XIE.

#### Características principales

- Constituida por elementos de hierro fundido.
- Quemadores atmosféricos de acero inoxidable.
- Regulador de gas.
- Circuito de humos diseñado para provocar un régimen turbulento en los mismos y elevar el rendimiento térmico.
- Colector de humos y cortatiro.
- Cuerpo de caldera calorifugado con fibra de vidrio.
- **Alto rendimiento ★★** según Directiva de Rendimiento 92/42/CEE.
- Encendido electrónico.
- Seguridad de llama por sonda de ionización.
- Cuadro de regulación y control con los elementos necesarios para un funcionamiento totalmente automático. Provisto de conectores para un conexionado rápido.
- Circulador incluido, en los modelos G 100/70 y 70-2 (PC-1045) y en G 100/90 y 110 (PC-1055).
- Línea de gas con todos los componentes de regulación incorporados. Los modelos G 100/70-2, 90 y 110 IE y XIE la regulación es de dos etapas.
- Tensión monofásica 230 V - 50Hz.
- Envoltente de plancha de acero esmaltada calorifugada con fibra de vidrio.
- Orificios de Ida y Retorno en el elemento posterior.
- Conexión de gas en la parte posterior.
- La caldera montada es sometida a una prueba hidráulica de estanquidad a la presión de 6 bar.

#### Forma de suministro

Las calderas G 100/30, 40 y 50 se suministran en un solo bulto completamente montadas.

Las calderas G 100/70, 90 y 110 se suministran en cuatro bultos:

- Cuerpo de caldera con línea de gas, completamente montado.
- Caja de humos.



- Envoltente, cepillo de limpieza y aislante cuerpo caldera.
- Cuadro de control.

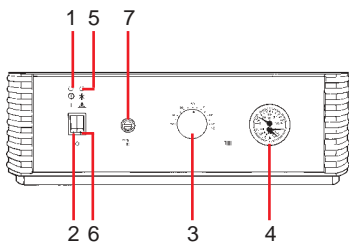
#### Suministro opcional

- TELETHERM-MT2 (puesta en marcha y paro de la caldera telefónicamente) ver "Termostatos y Equipos de Control".

#### Cuadros de regulación y control

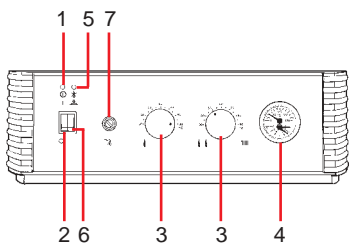
CC-140 / G 100/30, 40, 50 IE y XIE

CC-141 / G 100/70 IE y XIE



- 1 - Piloto verde señalización tensión.
- 2 - Interruptor general tensión.
- 3 - Termostato regulación.
- 4 - Termohidrómetro.
- 5 - Piloto rojo fallo llama quemador.
- 6 - Pulsador rearme bloqueo por reflujos o fallo llama.
- 7 - Termostato seguridad 110 °C.

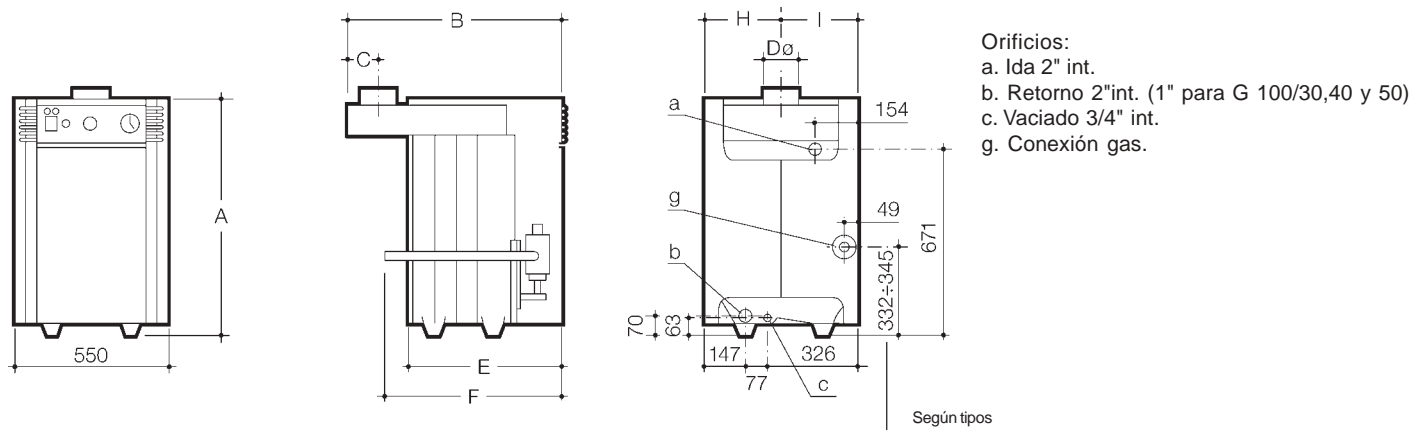
CC-142 / G 100/70-2, 90, 110 IE y XIE



# Combustible gas

## Calderas de fundición de Baja Temperatura

### Dimensiones y Características Técnicas G 100 IE y G 100 XIE



Modelos G 100	Potencia útil		Rend. comb. %	Nº de elem.	Nº Quemad. (1)	Capacidad agua litros	Peso aprox. kg	Cotas en mm.							Conexión gas (g) Ø ext.		Pérdida de carga circuito agua mm.c.a.		
	kcal/h	kw						A	B	C	D (2)	E	H	F	I	Natural	GLP	$\Delta t = 10^{\circ}\text{C}$	$\Delta t = 20^{\circ}\text{C}$
<b>G 100/30 IE</b> <b>G 100/30 XIE</b>	28.100	32,7	93,1	4	3	14,4	132	850	918	113	155	638	255	738	295	1/2"		74	18
<b>G 100/40 IE</b> <b>G 100/40 XIE</b>	38.200	44,4	93,2	5	3	18	161	850	1.026	113	155	725	255	825	295	1/2"		102	27
<b>G 100/50 IE</b> <b>G 100/50 XIE</b>	48.350	56,2	93,4	6	3	21,6	191	953	1.084	120	202	812	275	912	275	1/2"		140	34
<b>G 100/70, 70-2 IE</b> <b>G 100/70, 70-2 XIE</b>	68.800	80	93,5	8	3	28,8	248	953	1.260	120	202	986	275	1.086	275	3/4"		180	50
<b>G 100/90 IE</b> <b>G 100/90 XIE</b>	88.200	103	93,6	10	3	36	305	1.005	1.483	144	254	1.160	275	1.260	275	1"		205	50
<b>G 100/110 IE</b> <b>G 100/110 XIE</b>	108.300	126	93,6	12	3	43,2	361	1.005	1.659	144	254	1.334	275	1.434	275	1"		225	55

(1) = 4 Quemadores para los modelos XIE

(2) = Este diámetro corresponde al exterior máximo admisible del conducto de evacuación de humos.

Calderas G 100 IE sólo calefacción, encendido electrónico y seguridad de llama por sonda de ionización, para gas natural y GLP.

Calderas G 100 XIE de bajo NOx. encendido electrónico y seguridad de llama por sonda de ionización, para gas natural.

Temperatura máxima de trabajo: 95°C / Presión máxima de trabajo: 4bar

### Máxima seguridad

Como en todos los productos Roca, en esta gama de calderas se han observado los aspectos de seguridad siguiendo las normas europeas más estrictas. Algunos de estos elementos de seguridad son:

- Válvula de gas que regula, de forma progresiva, la entrada de gas a los quemadores obteniéndose encendidos más suaves y seguros.
- Termostato de seguridad, que detiene el funcionamiento de la caldera en el caso de que sobrepase los 110°C.
- Control de llama por sonda ionización.
- Termostato para detección reflujos de humos.
- Estos modelos incorporan un quemador piloto semipermanente equipado con electrodo y sonda de ionización, de forma que la detección de llama se realiza sobre éste y no sobre el quemador principal, aumentándose así notablemente la seguridad.

